



ROCHA
soluções

catálogo de produtos



RS-001



RS-002



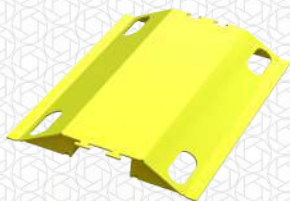
RS-003



RS-004



RS-005



RS-006



RS-007



RS-008



RS-009



RS-010



RS-011



RS-012



Clique na imagem do produto para ser direcionado à página correspondente.

Clique aqui
para voltar ao
menu inicial



Produto
Homologado:



Clique na imagem
ao lado e acesse o
vídeo de instrução de
montagem e utilização
desse produto.



DISPOSITIVO PARA INSTALAÇÃO DE BY-PASS

Código: RS-001

Especificação Técnica

- Possui porca borboleta para fixação de by-pass sem utilização de ferramenta;
- Peças fabricadas em Aço Carbono galvanizado;
- Cabeçote com encaixe para vara de manobra e bastão pega-tudo;
- Duas Borrachas com lona espessura 10mm, proporcionando durabilidade e flexibilidade;
- Possui gravação a laser contendo a data de fabricação para rastreabilidade.

Aplicação

- Utilizado para instalação de by-pass temporário em chave fusível de 15KV e 27KV com acionamento por mola;
- Devido a sua flexibilidade (por conta da borracha) é possível utilizar ângulos de instalação que facilitam a operação, conforme imagens:





PARAFUSO ANTI-QUEDA DE DISPOSITIVO DE ANCORAGEM DE LINHA DE VIDA

Código: RS-002



Especificação Técnica

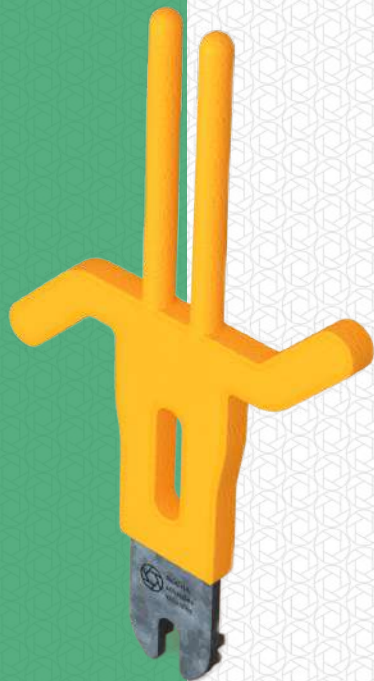
- Parafuso galvanizado classe 10.9 com rosca M8x35mm padrão vara de manobra;
- Hélice fabricada em aço carbono SAE 1020, soldada no parafuso;
- Indicado para cordas de Ø12mm.

Aplicação

- Usado para substituir o parafuso de travamento da vara de manobra;
- Usado para substituir o mosquetão durante a passagem da corda de vida, não permitindo que o dispositivo de ancoragem de linha de vida caia no chão durante sua instalação ou retirada

Produto Homologado:





CABEÇOTE PARA INSTALAÇÃO DE ESPAÇADORES

Código: RS-003

Especificação Técnica

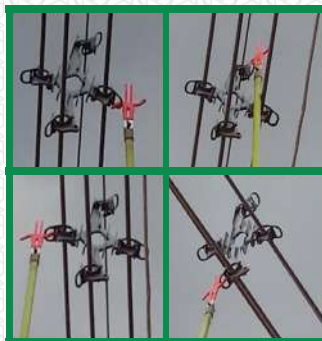
- Cabeçote com encaixe para vara de manobra, fabricado em Aço Carbono galvanizado;
- Isolamento de alta aderência na cor laranja (cor pode ser alterada conforme demanda);
- Possui gravação a laser contendo a data de fabricação para rastreabilidade.

Aplicação

- Utilizado sempre para instalação de espaçadores em rede secundária e rede primária compacta convencional, sempre instalados com duas varas de manobra equipadas com os cabeçotes para instalação de espaçadores;
- Possibilita a utilização de quase todos os modelos de espaçadores devido a facilidade de modificação do ângulo e abertura das hastes circulares;
- Hastes laterais possibilitam o fechamento a distância das travas dos espaçadores.

Produto Homologado:

equatorial
ENERGIA





MOITÃO CADERNAL

Código: RS-004

Especificação Técnica

- Sistema de polias/moitão em linha feito em aço galvanizado, com buchas de latão e roldanas de material polimérico;
- Capacidade para elevação de até 100kg;
- Desenvolvido para utilização com corda de Ø6mm (não fornecida com o produto);
- Produto fornecido com setas indicativas e data de fabricação gravadas a laser;
- Possui manual de montagem.



Aplicação

- Tracionamento de cabos (ramal aéreo, rede primária e secundária);
- Elevação de carga.



Produto Homologado:





CABEÇOTE PARA INSTALAÇÃO DE CONECTOR PERFURANTE DE 4 VIAS

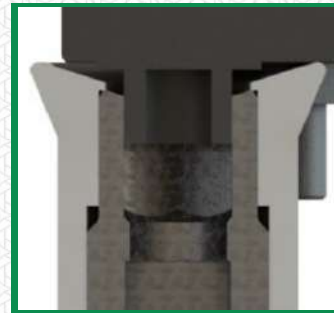
Código: RS-005

Especificação Técnica

- Cabeçote com encaixe para vara de manobra, fabricado em Aço Carbono galvanizado;
- Solamento de alta aderência na cor laranja (cor pode ser alterada conforme demanda);
- Possui gravação a laser contendo a data de fabricação para rastreabilidade;
- Soquete 13mm sextavado com isolamento polimérico sob medida (podendo ser alterado conforme necessidade do cliente).

Aplicação

- Permite o aperto e soltura de parafusos a distância, com segurança e agilidade, pois, a geometria do isolamento polimérico facilita a instalação do soquete, assim como a geometria do próprio cabeçote facilita a visualização da operação;
- Recomendado para operação a distância de conectores perfurantes de 4 vias.



Produto
Homologado:

Incesa
COMPONENTES ELÉTRICOS

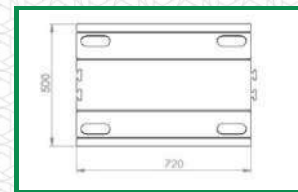
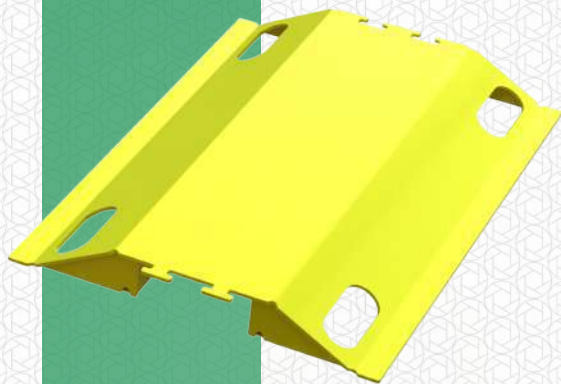


PROTETOR DE CABOS

Código: RS-006

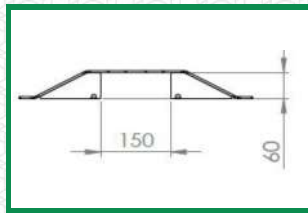
Especificação Técnica

- Fabricado em Aço Carbono galvanizado e pintado na cor amarela (podendo ser customizado conforme necessidade);
- Carga máxima : 18 toneladas, equivalente a 9 toneladas por eixo;
- Peso unitário: 21kg;
- Possui alvíos para facilitar o transporte e reduzir peso;
- Possui dois encaixes tipo "T" para acoplar as peças e aumentar o distância protegida.



Aplicação

- Permite a proteção de cabos que se acomodem nas dimensões: 150mm x 60mm.



Produto
Homologado:





CABEÇOTE MULTIFUNCCIONAL / DISPOSITIVO ANTI-QUEDA DE CARTUCHO

Código: RS-007



Especificação Técnica

- Cabeçote com encaixe para vara de manobra, fabricado em Aço Carbono galvanizado;
- Possui gravação a laser contendo a data de fabricação para rastreabilidade;
- Encaixe para dispositivo de ancoragem de linha de vida;
- Possui dispositivo antiqueda.

Aplicação

- Permite que sejam efetuadas operações de chaves;
- Retirada e inserção de cartuchos porta fusíveis;
- Retirada e inserção de dispositivo de ancoragem de linha de vida (agulhão);
- Operação dos grampos de linha de vida.

Produto
Homologado:





CABEÇOTE PARA CANETA DETECTORA DE TENSÃO

Código: RS-008

Especificação Técnica

- Cabeçote produzido em material polimérico com encaixe para vara de manobra, sendo capaz de segurar uma caneta detectora de tensão (1KV), com abertura manual e fechamento por mola.
- Pode ser customizado para possuir a logo do cliente.
- Pode acompanhar bolsa em nylon e caneta detectora (sem pilhas).

Aplicação

A ferramenta facilita muito a atividade das equipes de emergência nos atendimentos na rede de baixa tensão na localização de falhas em conectores queimados no ponto de entrega e/ou na rede de distribuição da concessionária ao nível do solo com o auxílio de um bastão telescópico, pois o equipamento funciona por contato, salientamos que a efetividade da mesma é para encontrar defeito nos conectores de fases. O padrão de atendimento não mudaria, o electricista continuaria a fazer os testes no disjuntor e/ou medidor com o amperímetro, caso detectasse a ausência de tensão nas fases usaria a caneta para identificar se a ausência de fase se faz no estai ou na rede.

Relato do cliente LIGHT

Atualmente temos que utilizar o amperímetro para tal tarefa, porém o mesmo se faz necessário a referência do neutro para localizar o defeito. Com essa caneta teríamos uma celeridade maior no restabelecimento dos clientes pois seremos mais assertivos para fazer o reparo. Atualmente para a localização da falha as equipes de emergência utilizam a escada extensível os periféricos de segurança para a intervenção no SEP, gerando um tempo considerável de execução.



Produto
Homologado:





CABEÇOTE PARA TRANSPORTE DO INDUTOR (CABEÇOTE ON/OFF)

Código: RS-009



Especificação Técnica

- Cabeçote produzido em material polimérico com encaixe para vara de manobra, possuindo três suportes de transporte para ímã na situação ON e uma base para transporte do ímã na situação OFF.
- Pode ser customizado para possuir a logo do cliente.

Aplicação

Destinado a transportar o indutor para a execução de leitura e ajustes do RA Tripsaver (com sistema antiqueda por parafuso de ajuste).



Produto
Homologado:





CABEÇOTE PARA TRANSPORTE DE CELULAR OU TABLET

Código: RS-010

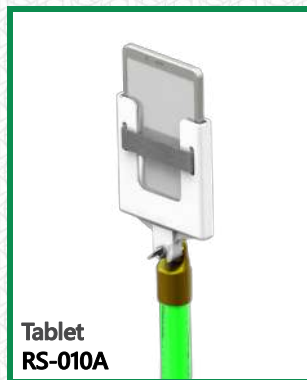


Especificação Técnica

- Cabeçote em polímero resistente, com encaixe universal para vara de manobra.
- Possui espaço interno de 14mm (espessura) x 132mm (largura) x 145mm (altura) para transporte de tablet (medidas podem ser customizadas para celular).
- Possui velcro para o ajuste e travamento do tablet ou celular.
- Pode ser customizado para possuir a logo do cliente.

Aplicação

- Destinado a transportar o celular ou tablet para leitura do QR code no Tripsaver.
- Qualquer outra aplicação onde a utilização de celular ou tablet seja necessária junto a vara de manobra.



Produto Homologado:





CABEÇOTE PARA RETIRADA DE GALHOS

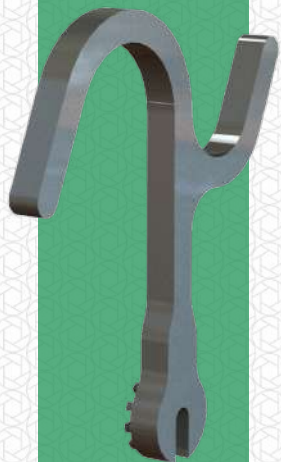
Código: RS-011

Especificação Técnica

- Cabeçote em aço carbono com tratamento anticorrosivo com encaixe para vara de manobra.
- Possui formato que favorece operações de "puxar" e "empurrar" a distância.
- Elevada resistência mecânica para trabalho pesados (12,7mm de espessura).

Aplicação

- Destinado a retirar galhos de árvores das redes de distribuição de energia elétrica.



Produto
Homologado:





CABEÇOTE PARA CORTE DE RAMAL A DISTÂNCIA

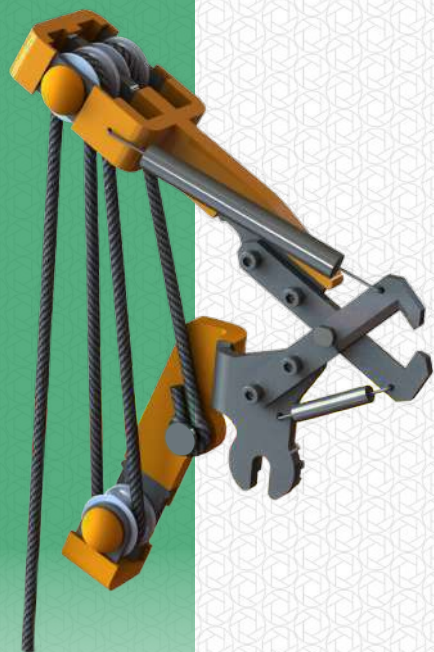
Código: RS-012

Especificação Técnica

- Peça única com encaixe para vara de manobra;
- Cortar cabos de 10mm^2 até 35mm^2 , 1KV alumínio;
- Não deve ser utilizada em cabos com alma de aço;
- Baixo esforço para realização do corte;
- Retorno automático do mecanismo;
- Permite afiação da lâmina usada para posterior reutilização;
- Lâminas podem ser adquiridas separadamente como item de reposição;
- Processo de corte rápido, sem torção do cabo;
- Possui proteção 1KV;
- Cabeçote fornecido com 10m de corda $\text{Ø}6\text{mm}$;
- Ferramenta fornecida em case (caixa) de plástico ou bolsa de lona.

Aplicação

- Ferramenta destinada a corte de ramal a distância (10mm^2 até 35mm^2)



Se sua empresa possui demanda por algum produto que não exista no mercado, entre em contato com a **ROCHA SOLUÇÕES** para desenvolvê-lo!

www.rochasl.com



Juliano dos Santos Rocha
Especializado em Desenvolvimento de Produto

Engenheiro Mecânico (CREA PR - 145599/D)

CNPJ: 30.122.589/0001-61

✉ contato@rochasl.com



41 3503-8672

WhatsApp Business

